

# 東京外かく環状道路

## 東名ジャンクションにおける工事のご説明

中日本高速道路株式会社  
東京支社 東京工事事務所

清水建設株式会社

令和8年 4月3日、4日







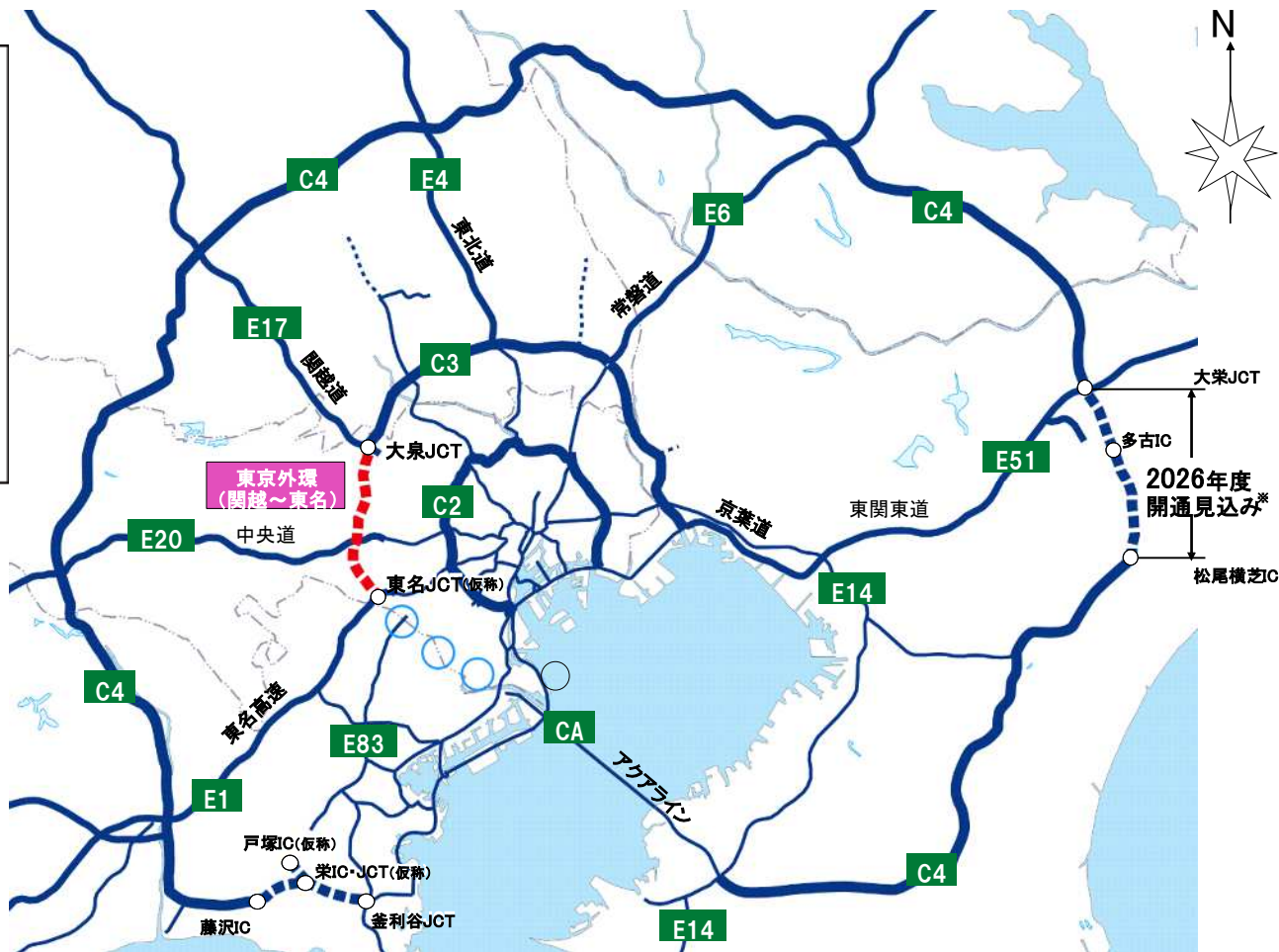
# 首都圏三環状道路の概要

首都圏三環状道路は、都心部の慢性的な交通渋滞の緩和及び、環境改善への寄与等を図り、さらに、我が国の経済活動の中核にあたる首都圏の経済活動とくらしを支える社会資本として、重要な役割を果たす道路です。

近年の開通により、首都圏全体の生産性を高める重要なネットワークとしてストック効果を発揮しています。

- 首都圏中央連絡自動車道(圏央道)
  - ◆都心から半径約40~60km  
延長約300km
- 東京外かく環状道路(外環道)
  - ◆都心から約15km、延長約85km
- 首都高速中央環状線(中央環状線)
  - ◆都心から約8km、延長約47km

凡 例	
	開通済区間
	事業中区間
	調査中区間
	調査中区間



2026年4月時点  
 ※資機材の調達等が順調な場合  
 大栄JCT~多古IC間は、令和8年秋頃開通予定

# 東京外かく環状道路の全体計画

## 全体計画と幹線道路網図



[JCT・ICは仮称・開通区間は除く]

東京外かく環状道路は、都心から約15kmの圏域を環状に連絡する延長約85kmの道路であり、首都圏の渋滞緩和、環境改善や円滑な交通ネットワークを実現する上で重要な道路です。

関越道から東名高速までの約16kmについては、平成21年度に事業化、平成24年4月には、東日本高速道路(株)、中日本高速道路(株)に対して有料事業許可がなされ、国土交通省と共同して事業を進めています。

# 東京外かく環状道路(関越～東名)の計画概要

(平成19年4月6日 都市計画変更(高架→地下))  
 (平成27年3月6日 都市計画変更(地中拡幅部))

平面図



## 計画概要

延長：約16km

高速道路との接続：3箇所

- ・東名JCT (仮称)
- ・中央JCT (仮称)
- ・大泉JCT

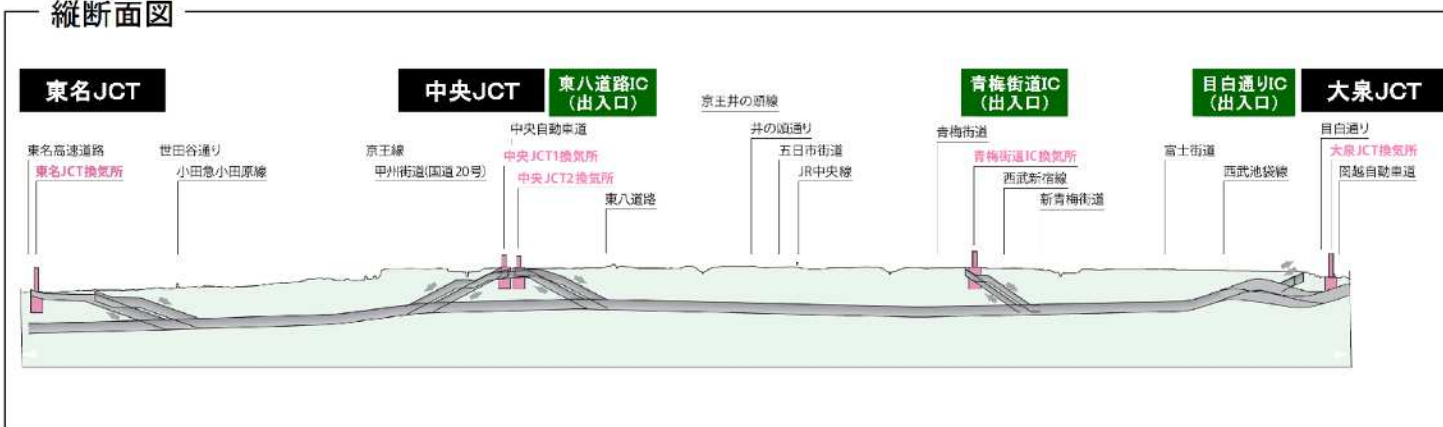
出入口：3箇所

- ・東八道路IC (仮称)
- ・青梅街道IC (仮称)
- ・目白通りIC (仮称)

構造形式：地下式

(41m以上の大深度に計画)

縦断面図



(JCT・ICは仮称。開通区間は除く)

トンネル完成イメージ



# 東京外かく環状道路(関越～東名) 現在の状況

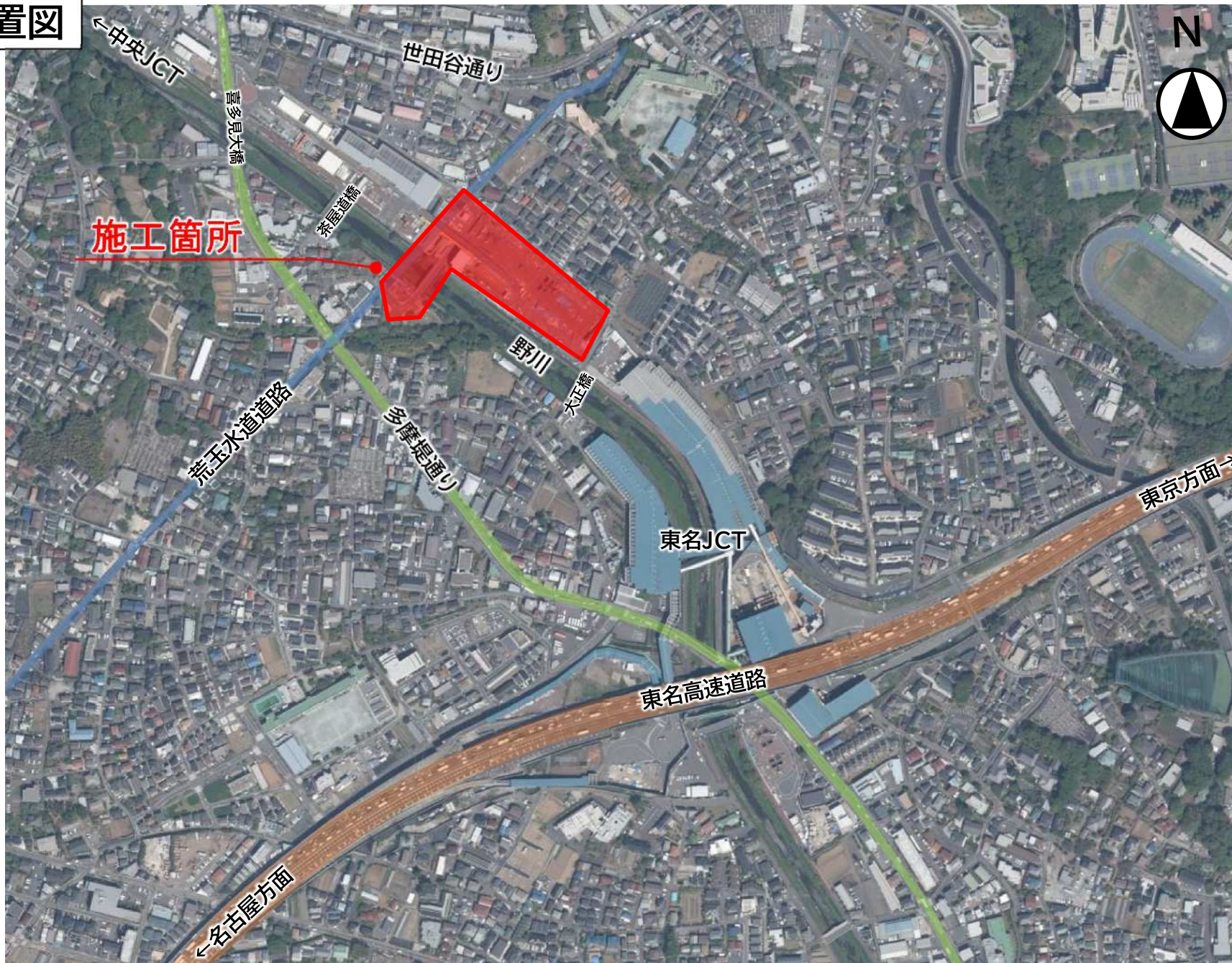


# 1. 工事概要

1.工事件名	東京外かく環状道路 東名ジャンクション北工事
2.発注者	中日本高速道路株式会社 東京支社
3.施工者	清水建設株式会社
4.工期	2025年12月16日 ~ 2030年2月22日
5.主な工事内容	①荒玉水道道路等の整備(付替道路工) ②次大夫堀公園えのきひろばの復旧(公園復旧工) ③開削工法によるカルバートボックスの構築(開削トンネル工) ④開削工法によるU型擁壁の構築(U型擁壁工)

## 2. 工事位置図

位置図



# 3. 工事内容



Copyright© NTTインフラネット株式会社, JAXA All Rights Reserved.

○ :付替道路    □ :公園復旧    □ :開削トンネル    □ :U型擁壁

**付替道路工**

荒玉水道道路等  
を整備します

**公園復旧工**

次大夫堀公園  
えのきひろば  
を復旧します

**【本体工】  
開削トンネル工**

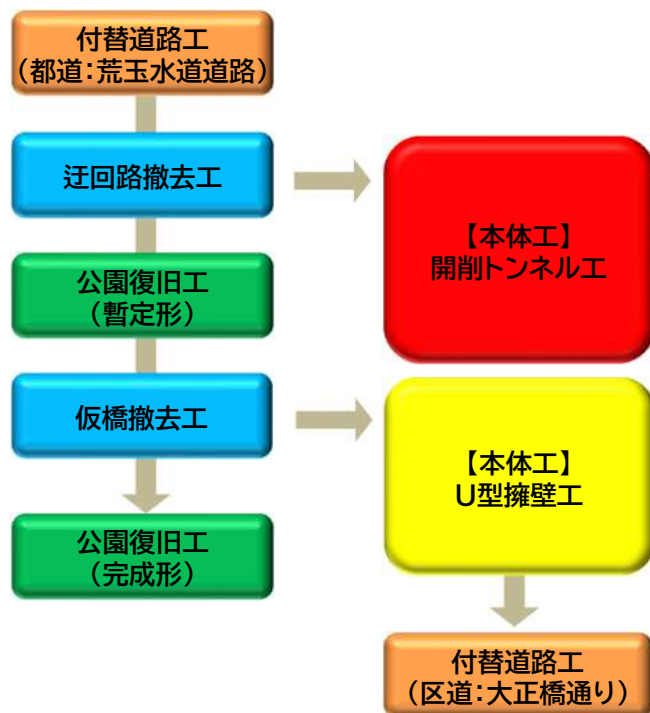
開削工法によりカルバート  
ボックスを構築します

**【本体工】  
U型擁壁工**

開削工法によりU型  
擁壁を構築します

# 4. 施工ステップ

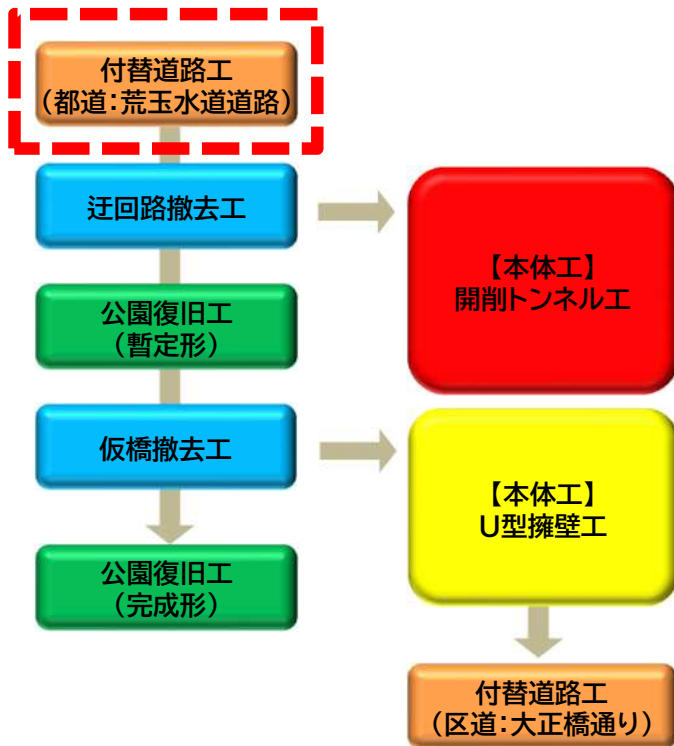
## 全体施工フロー



Copyright© NTTインフラネット株式会社, JAXA All Rights Reserved.

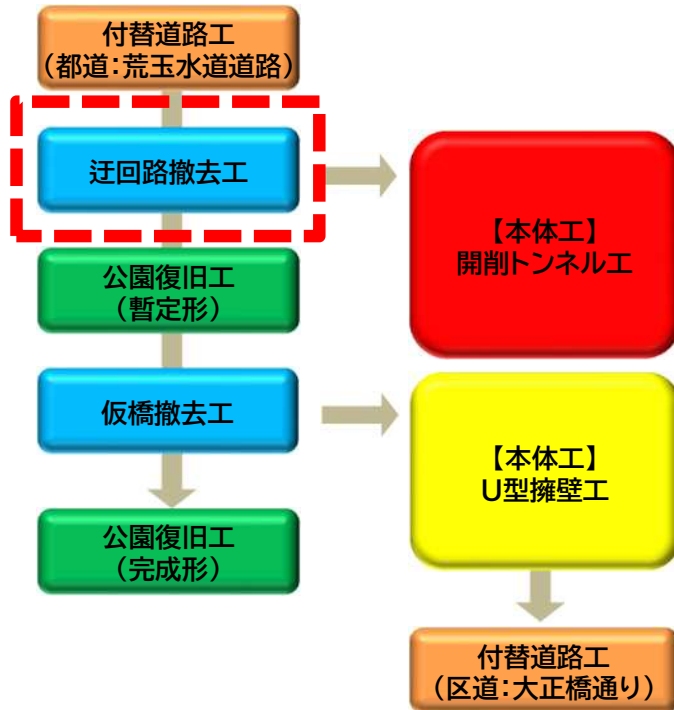
# 4. 施工ステップ

## 全体施工フロー



# 4. 施工ステップ

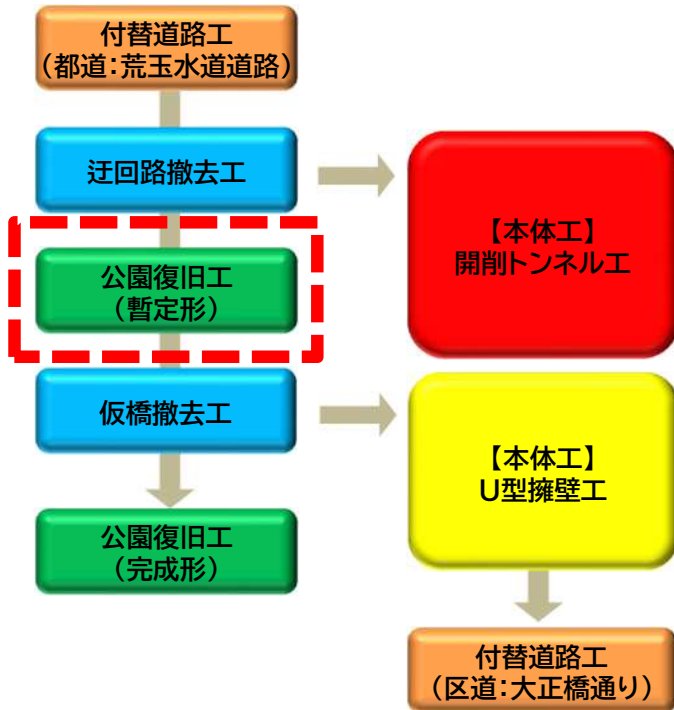
## 全体施工フロー



Copyright© NTTインフラネット株式会社, JAXA All Rights Reserved.

# 4. 施工ステップ

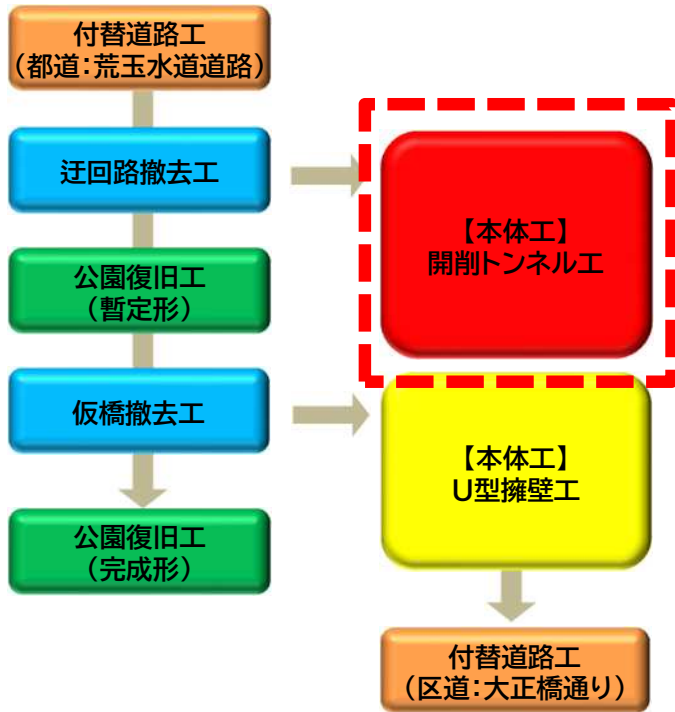
## 全体施工フロー



Copyright© NTTインフラネット株式会社, JAXA All Rights Reserved.

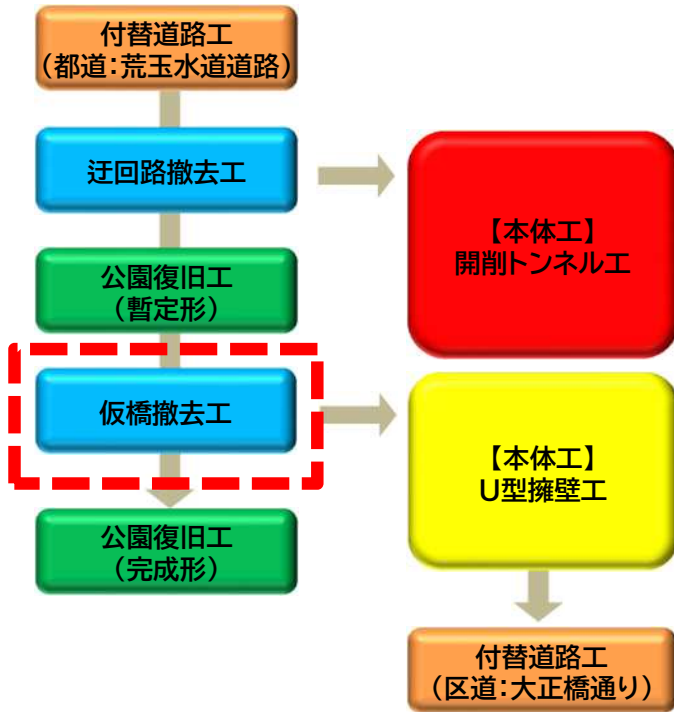
# 4. 施工ステップ

## 全体施工フロー



# 4. 施工ステップ

## 全体施工フロー

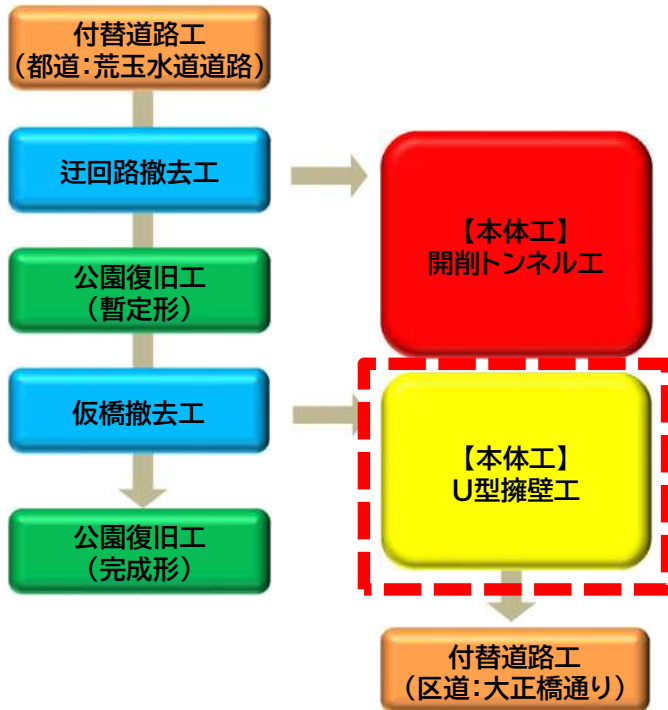


Copyright© NTTインフラネット株式会社, JAXA All Rights Reserved.



# 4. 施工ステップ

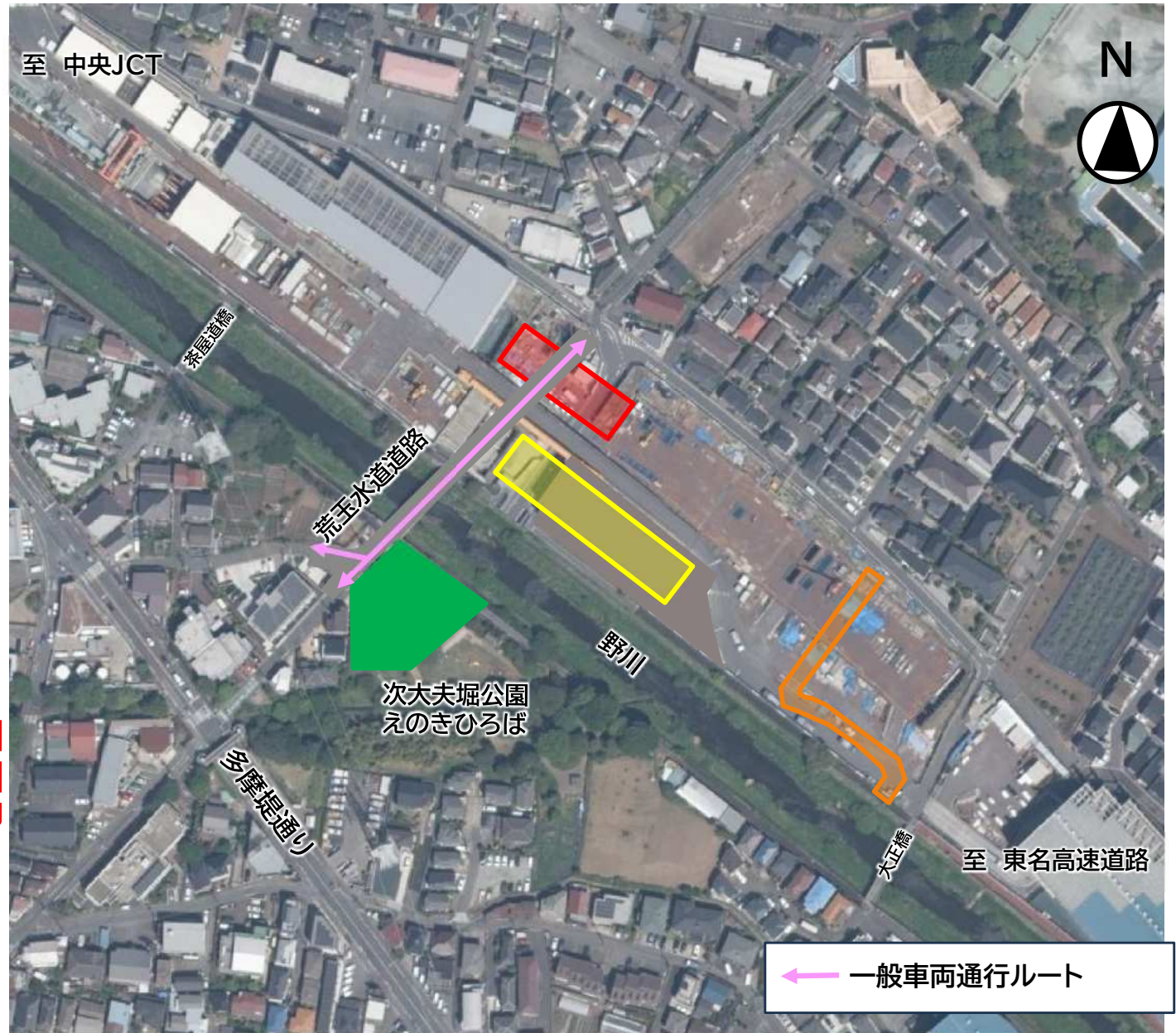
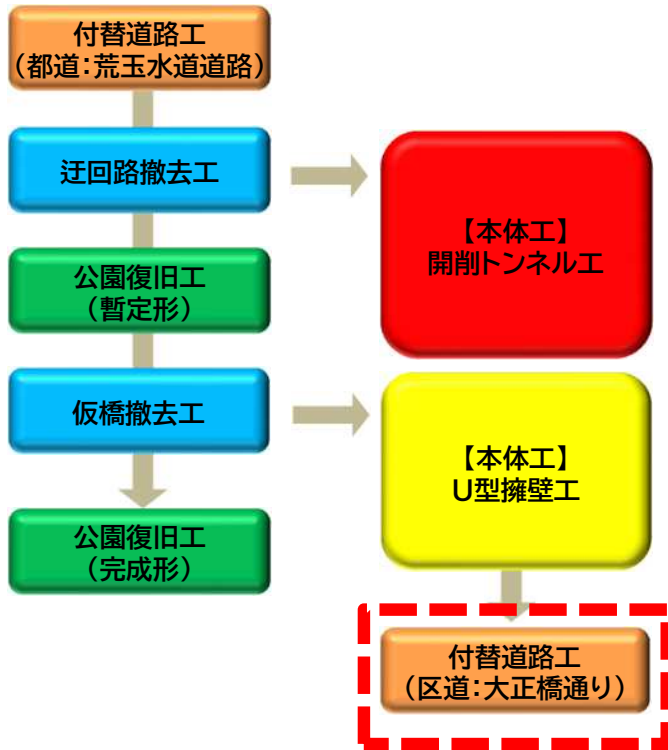
## 全体施工フロー



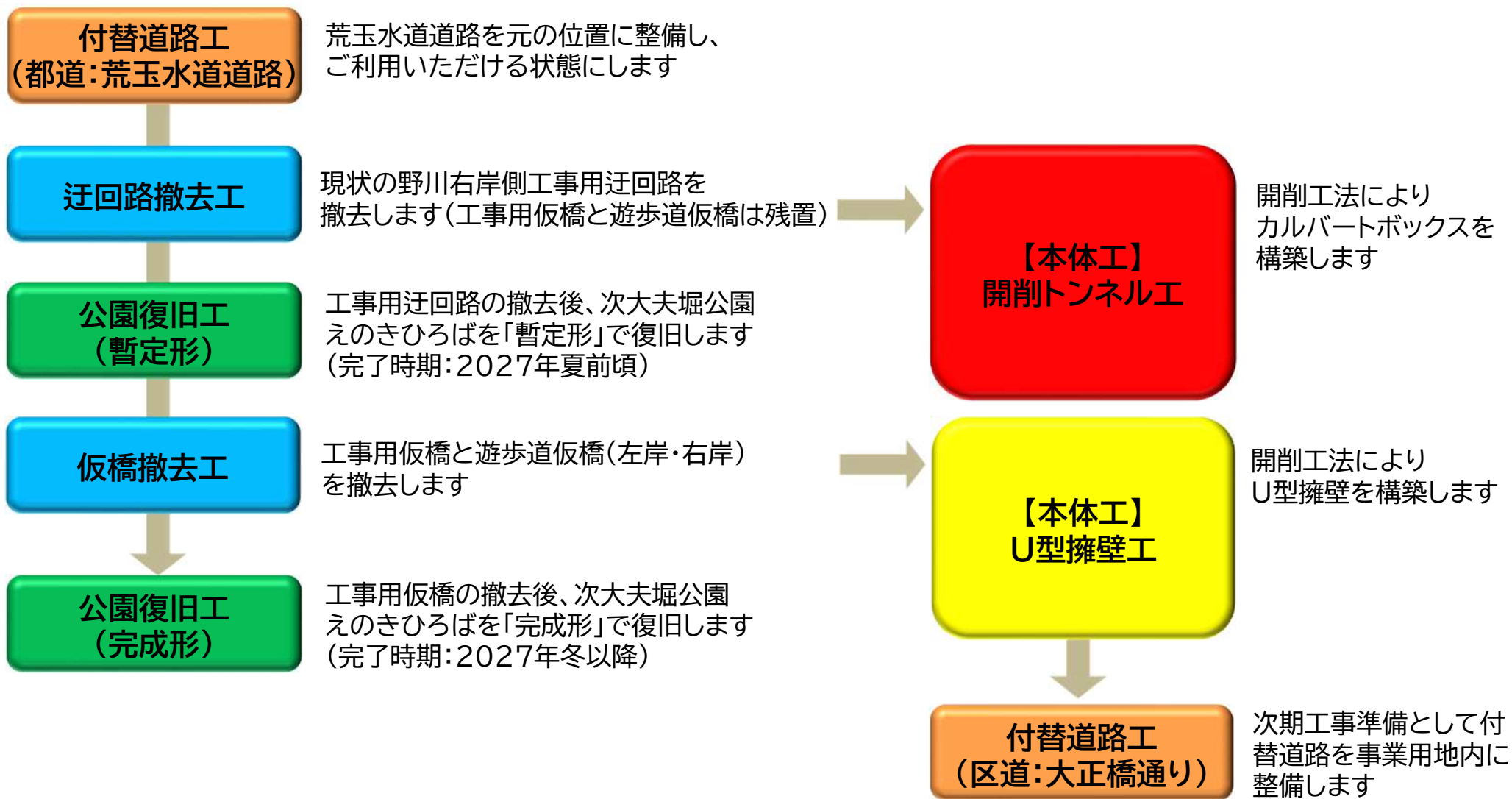
Copyright© NTTインフラネット株式会社, JAXA All Rights Reserved.

# 4. 施工ステップ

## 全体施工フロー

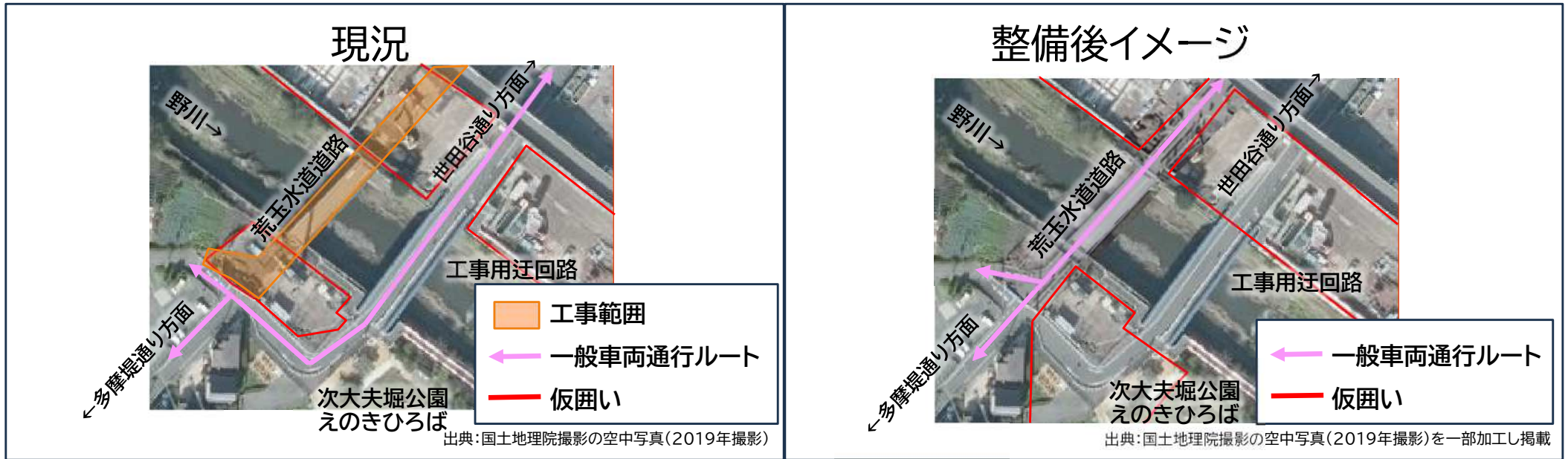


# 5. 全体施工フロー



# 6. 工事内容 付替道路工(都道:荒玉水道道路)

荒玉水道道路を元の位置に整備し、ご利用いただける状態にします。



■道路に降った雨水を排水する設備を設置します



■道路に舗装を行います



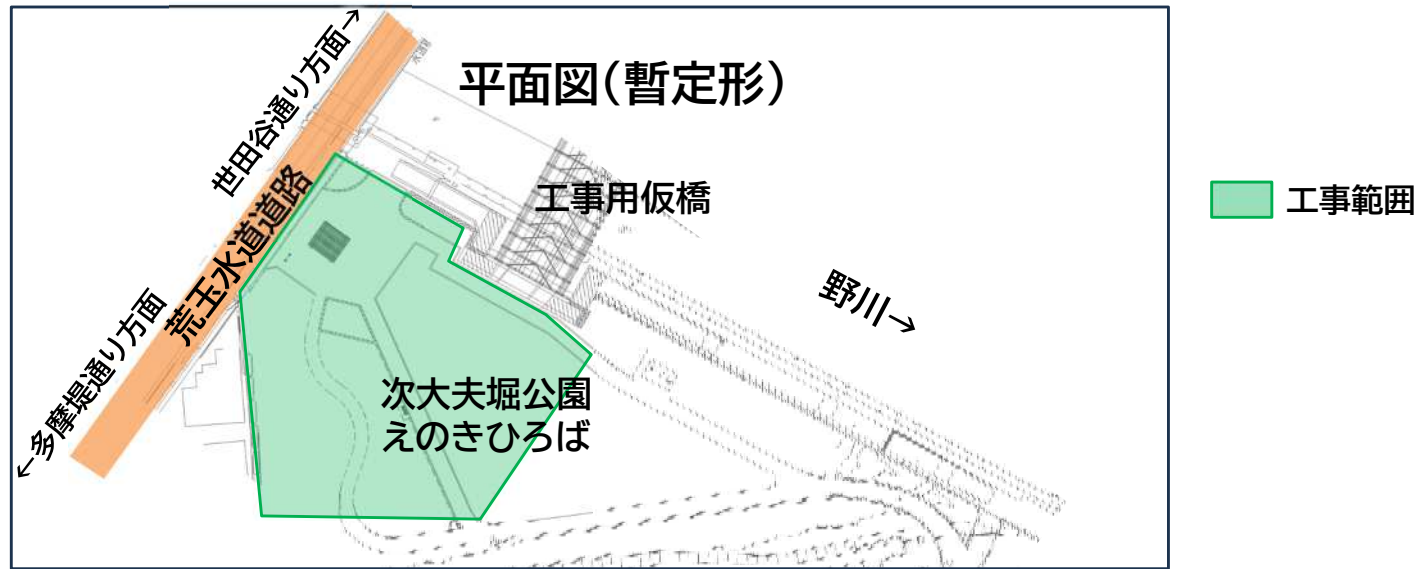
■車両と歩行者が安全に通行できるように安全設備を設置します



■道路開放前に工事範囲との境界に工事用パネルを設置します

# 7. 工事内容 公園復旧工(暫定形)

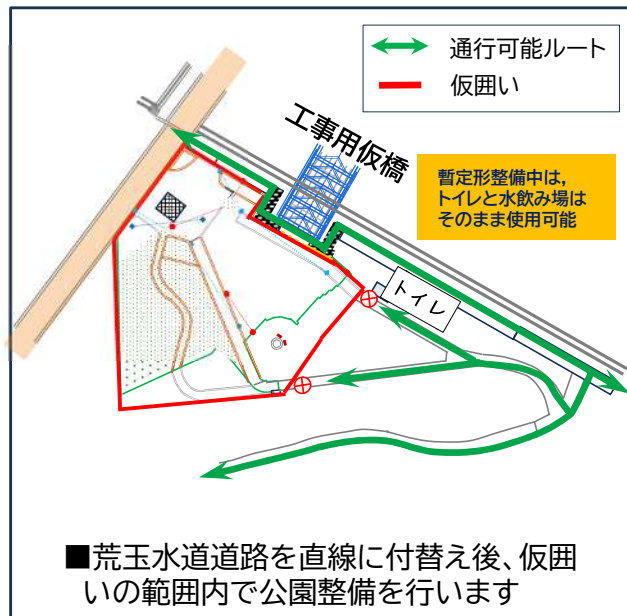
現在の工事用迂回路を撤去し、次大夫堀公園えのきひろばを暫定形で復旧します。



現況

仮囲い工

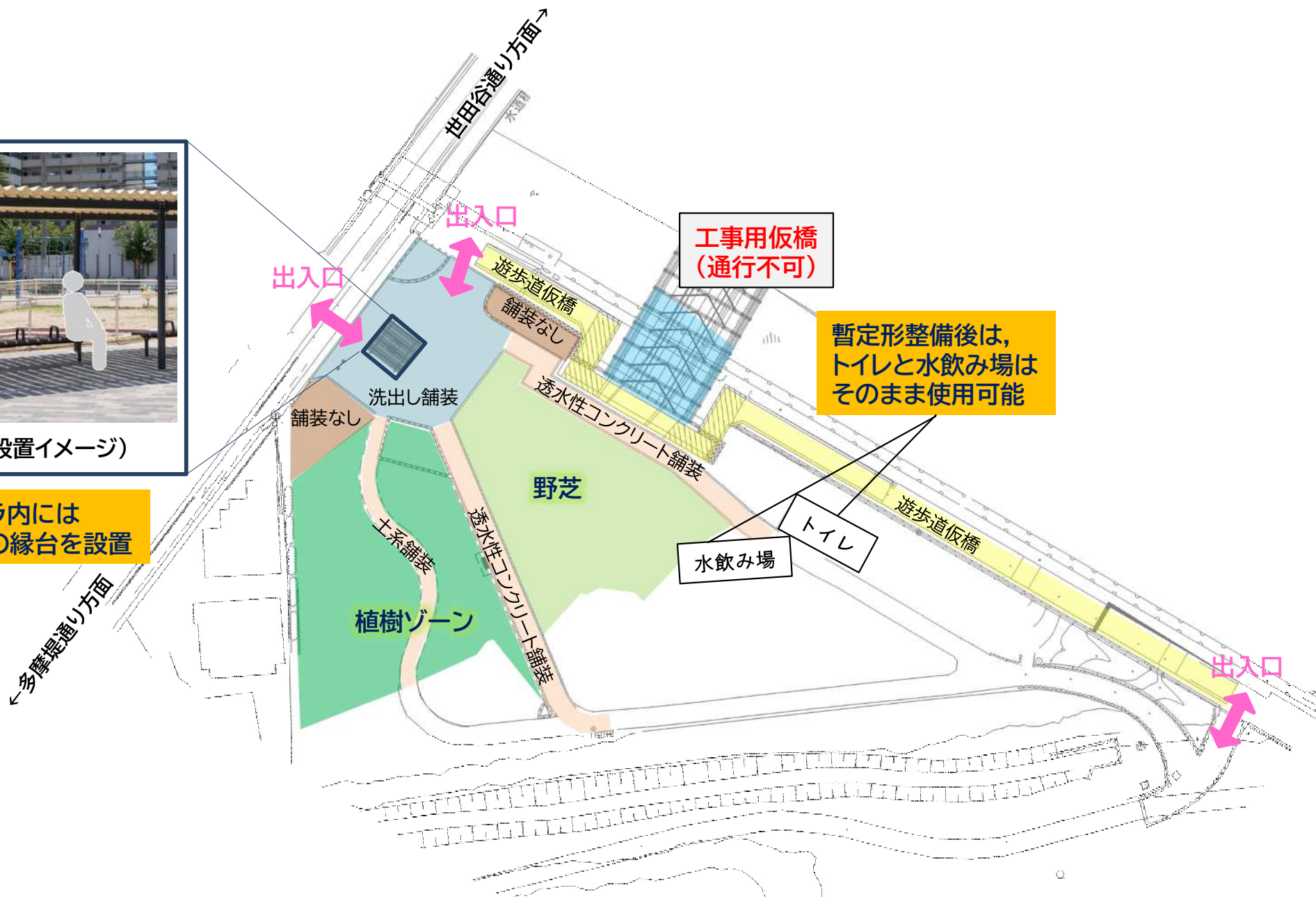
暫定形供用



# 8. 公園復旧工 暫定形供用イメージ

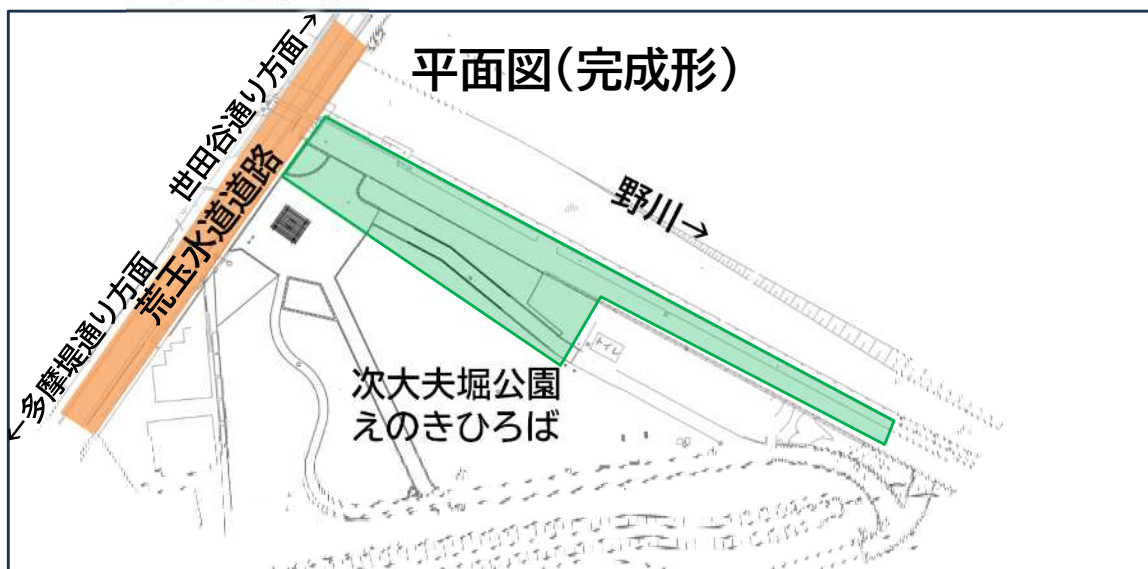


パーゴラ内には  
休憩用の縁台を設置



# 9. 工事内容 公園復旧工(完成形)

工事用仮橋を撤去し、次大夫堀公園えのきひろばを完成形で復旧します。

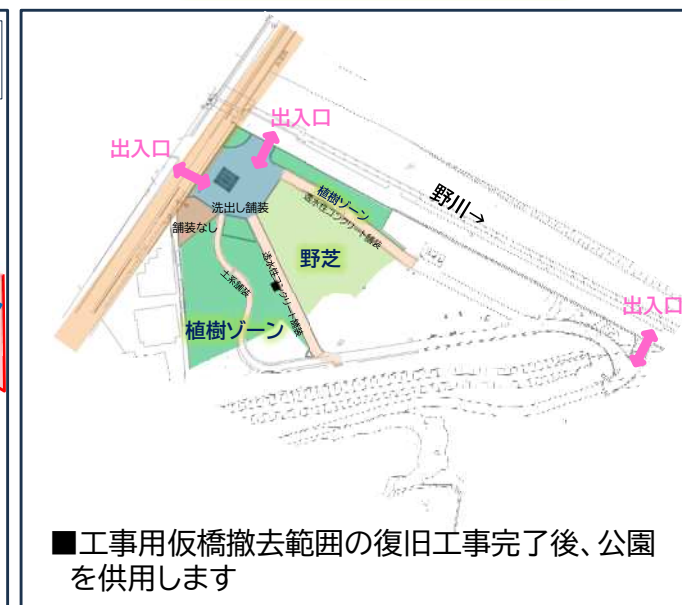
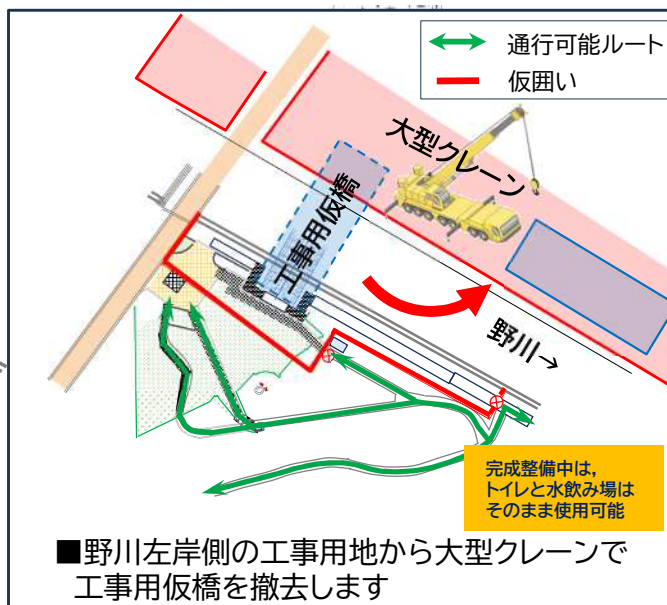
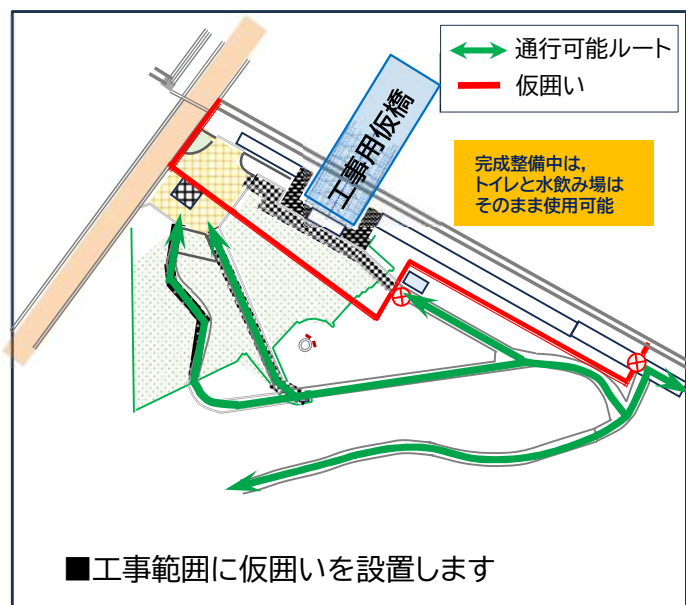


■ 工事範囲

仮囲い設置

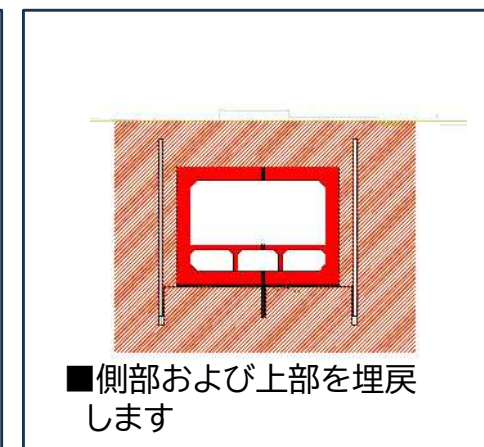
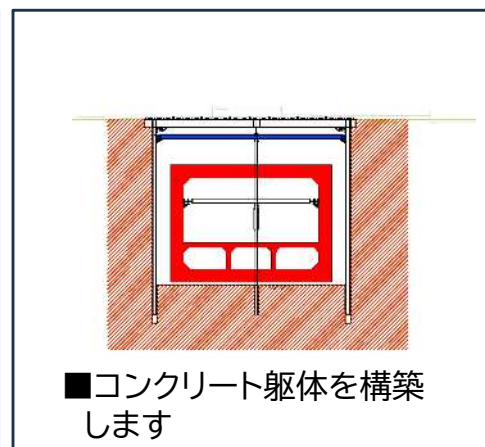
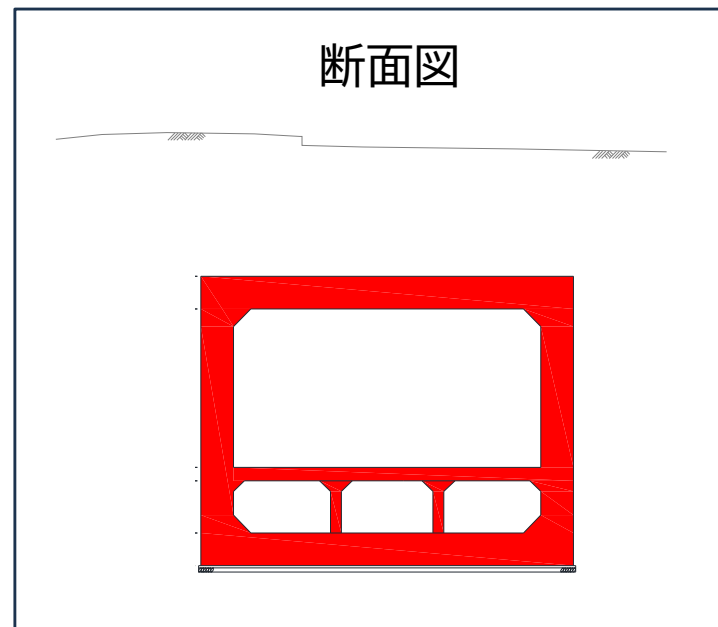
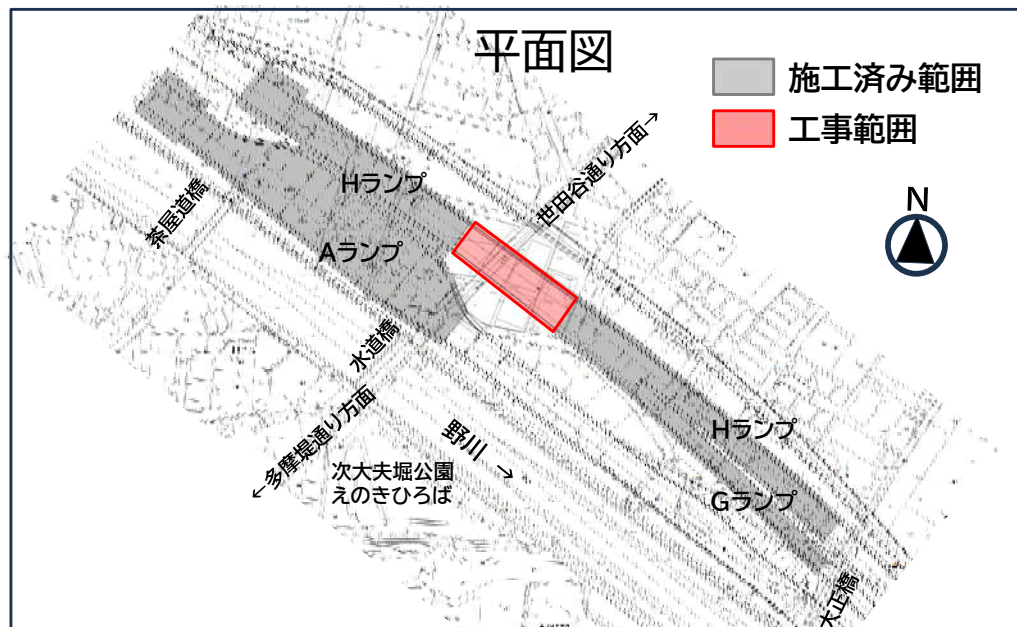
工事用仮橋・  
遊歩道仮橋撤去

完成形供用



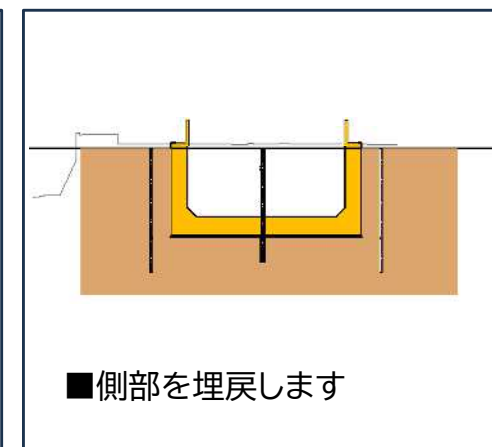
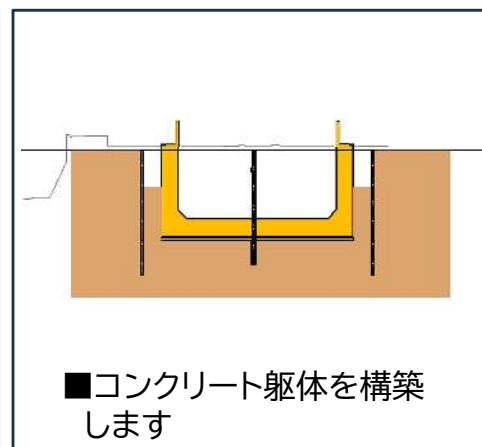
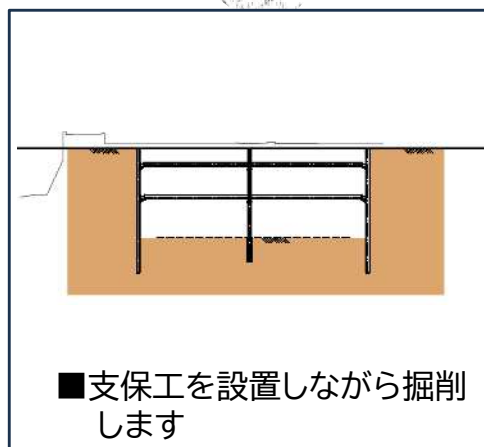
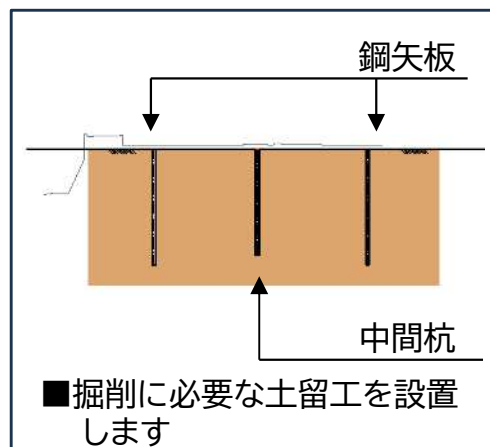
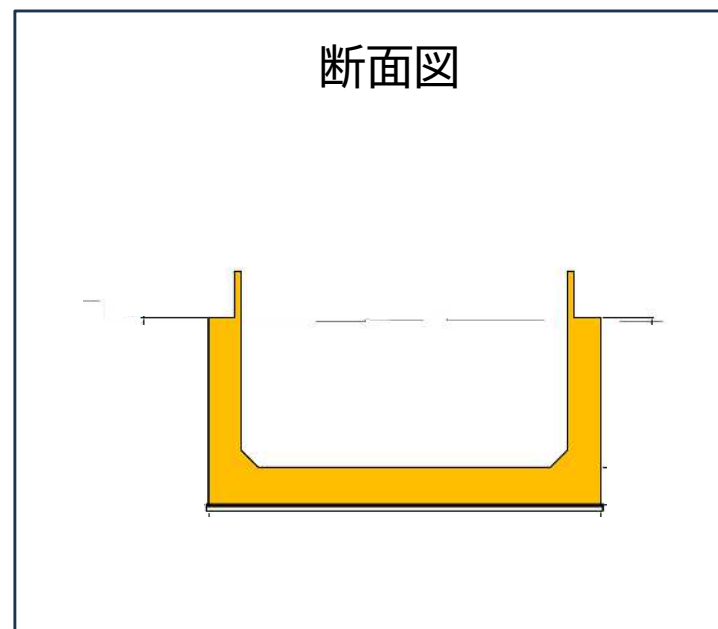
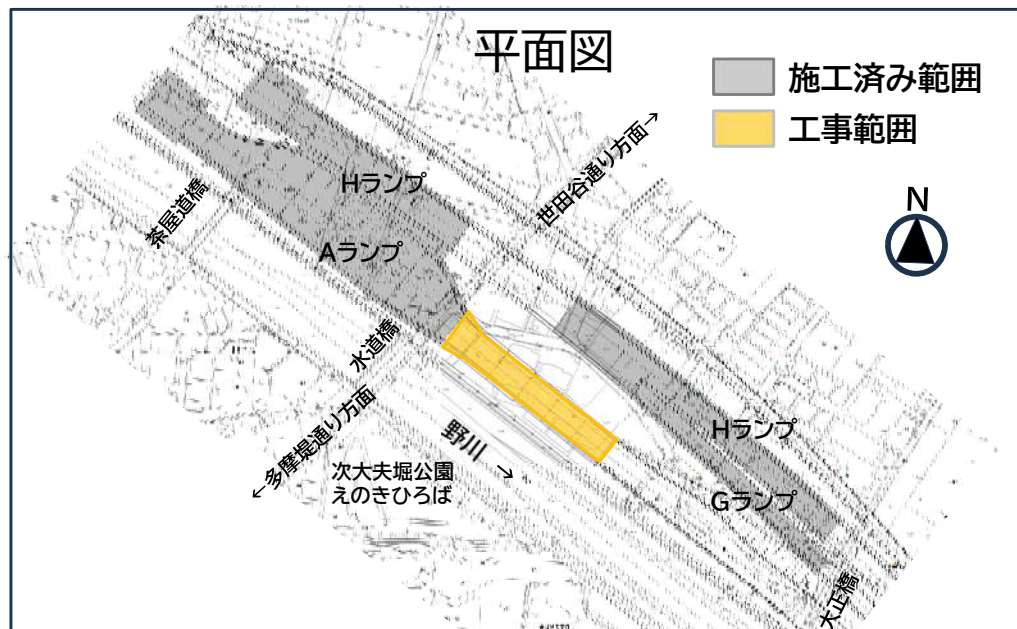
# 10. 工事内容 開削トンネル工

東名ジャンクションランプ部のカルバートボックスを構築します。



# 11. 工事内容 U型擁壁工

東名ジャンクションランプ部のU型擁壁を構築します。



# 12. 施工機械

道路舗装工



アスファルト舗装をする機械

地中連続壁工・土留工



地中の土留壁を造成する機械

躯体工



コンクリート打設をする機械

仮橋撤去工



仮橋を吊る機械

掘削工



土を掘削する機械

その他全般



資材等の重量物を吊る機械

# 13. 作業日と作業時間

## 作業予定のお知らせ

工事箇所の見やすい所に掲示板を設置し、作業予定表を掲示いたします。

## 作業日、作業時間(原則)

作業日：月曜日～金曜日

作業時間：6:00～22:00(準備、片付け含む)

ただし、6:00～7:00、19:00～22:00は音の小さい軽作業とします。

土曜日、日曜日、祝祭日も音の小さい軽作業を行うことがあります。

- ※ 原則として、年末年始、GW、お盆については作業を休止します。
- ※ その他時間外(22時～翌6時)で作業を行う場合は周辺にお住いの皆様に、事前にお知らせいたします。
- ※ 異常気象等の予測できない突発的な事象があった場合は、第三者被害が生じないよう工事区域の点検・対策などで曜日、時間に係わらず対応する場合があります。
- ※ 高速道路を通行できない特殊車両の現場入出場は、一般道を使用し、道路法に基づき21時～翌6時の間に実施します。

# 14. 工事中の安全対策①

## 工事用車両の明示

一般道に面する工事用車両出入口には交通誘導員を配置します。

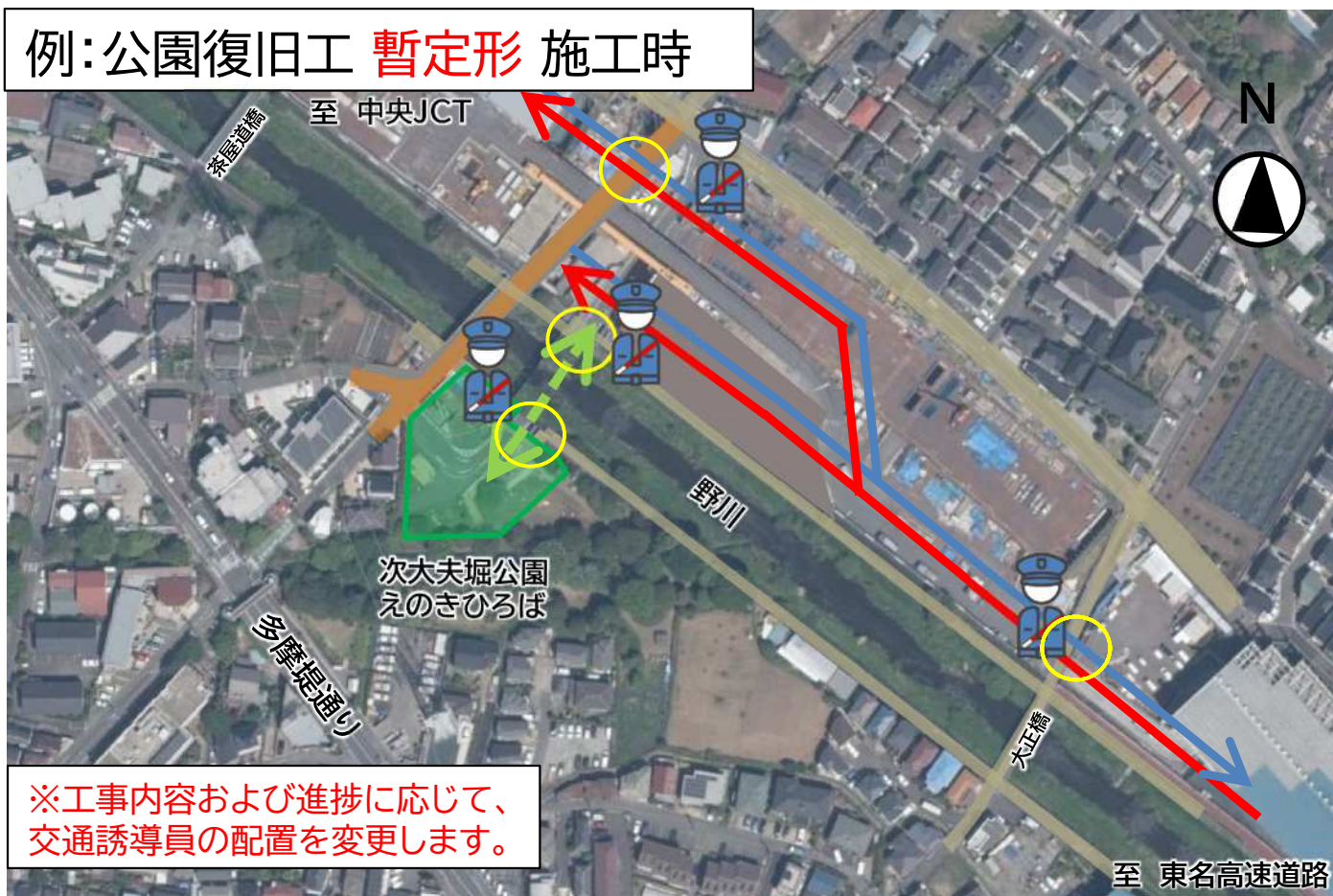
工事関係車両には、車両管理番号、工事名等を記載した工事用プレートを提示します。



# 14. 工事中の安全対策②

- 工事用道路と一般道の交差部や迂回が必要になる箇所に、適切に交通誘導員を配置します。
- 工事用車両は東名高速道路から工事用道路を経由して搬入・搬出を行います。
- 公園復旧工完成形の施工中は工事用車両が多摩堤通りを通行する場合があります。
- 高速道路上を走行できない特殊車両は、多摩堤通りから工事用道路を経由して搬入・搬出を行います。

例:公園復旧工 暫定形 施工時

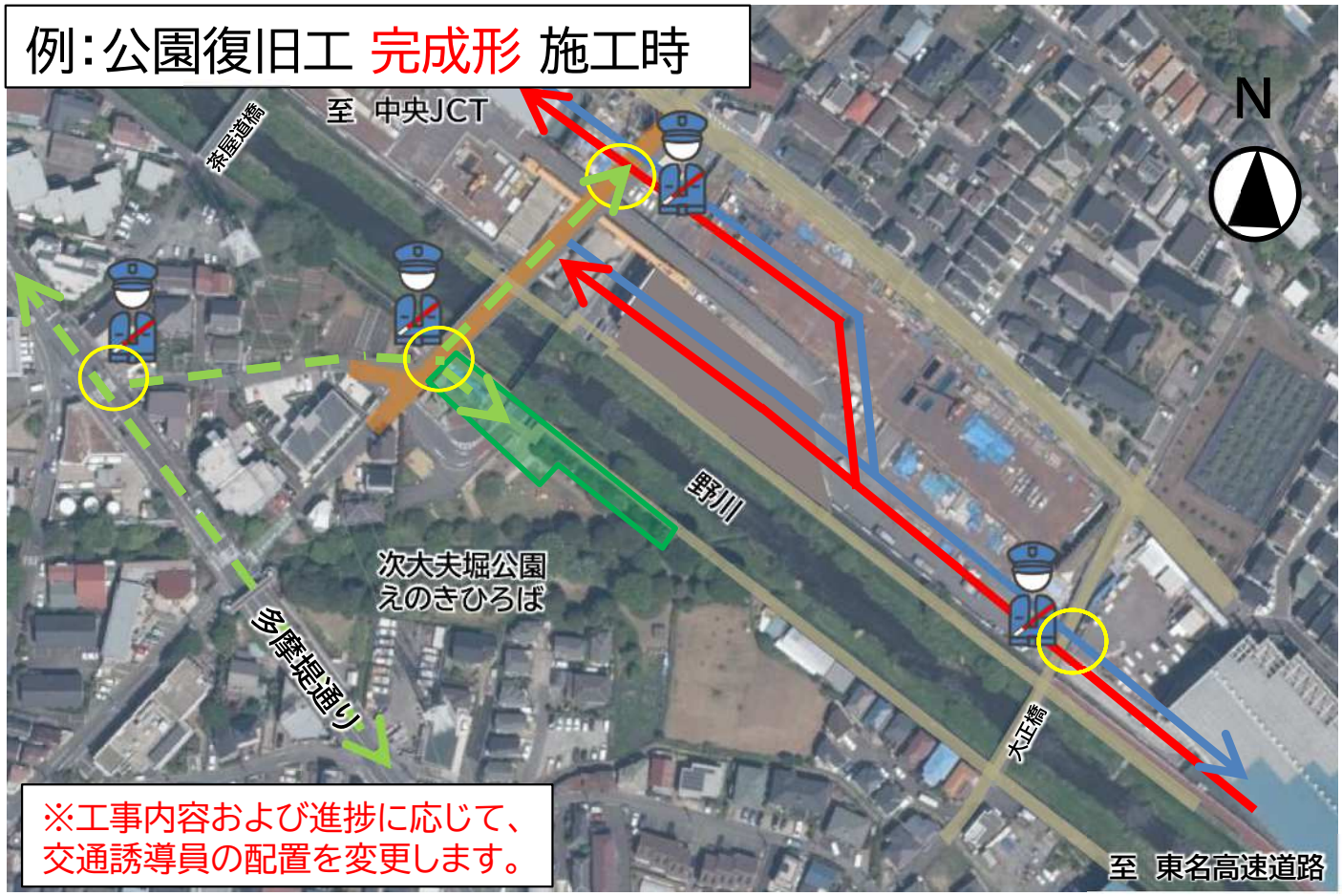


※工事内容および進捗に応じて、交通誘導員の配置を変更します。

凡例	
	工事全般(入場)
	工事全般(退場)
	公園復旧工暫定形 施工中
	工事用車両動線 交差部
	現況道路(遊歩道含む)
	付替道路(荒玉水道道路)
	工事範囲(公園復旧)

# 14. 工事中の安全対策③

- 工事用道路と一般道の交差部や迂回が必要になる箇所に、適切に交通誘導員を配置します。
- 工事用車両は東名高速道路から工事用道路を経由して搬入・搬出を行います。
- 公園復旧工完成形の施工中は工事用車両が多摩堤通りを通行する場合があります。
- 高速道路上を走行できない特殊車両は、多摩堤通りから工事用道路を経由して搬入・搬出を行います。



凡例

- 工事全般(入場)
- 工事全般(退場)
- ← - - → 公園復旧工完成形 施工中
- 工事用車両動線 交差部
- 現況道路(遊歩道含む)
- 付替道路(荒玉水道道路)
- 工事範囲(公園復旧)

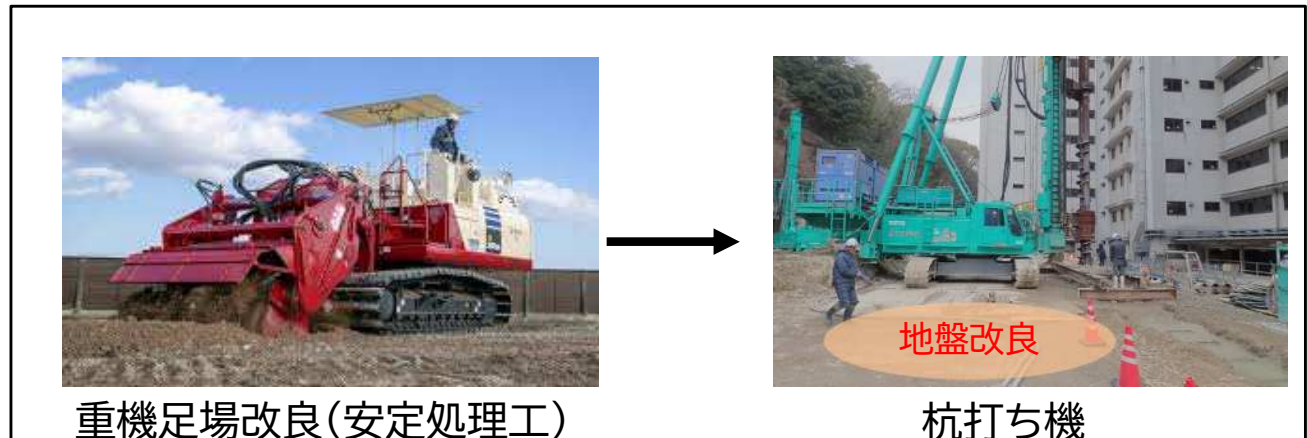
※工事内容および進捗に応じて、交通誘導員の配置を変更します。

# 14. 工事中の安全対策④

## 重機転倒防止対策

重機の転倒防止対策として、大型の機械を使用する際は、地盤改良や鉄板を敷設するなどの対策を実施します。

クレーン等の重量物を吊り上げる作業時は、アウトリガーを完全に張り出して安定した状態を確保します。



# 15. 環境対策①

## 騒音振動対策

使用する建設機械は  
低騒音・低振動機械を使用いたします。



発電機



クレーン



バックホウ



ロードローラ



工事ヤード内を走行する工事用車両は速度20km/h以下で走行いたします。

# 15. 環境対策②

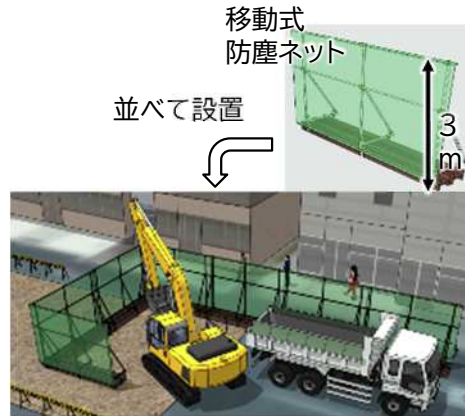
## 粉塵対策

工事中の粉塵対策として、以下の対策を実施します。



防塵ネット(高さ2.0m)

防塵ネットの設置(掘削作業時)



移動式防塵ネット



敷鉄板敷設

敷鉄板布設(地山走行時)



3Dミストファン

ミストファンによる散水(掘削作業時)











手押し式ロードスイーパー  
清掃の実施(敷鉄板上等)



粉塵計

粉塵計による見える化(掘削作業時)

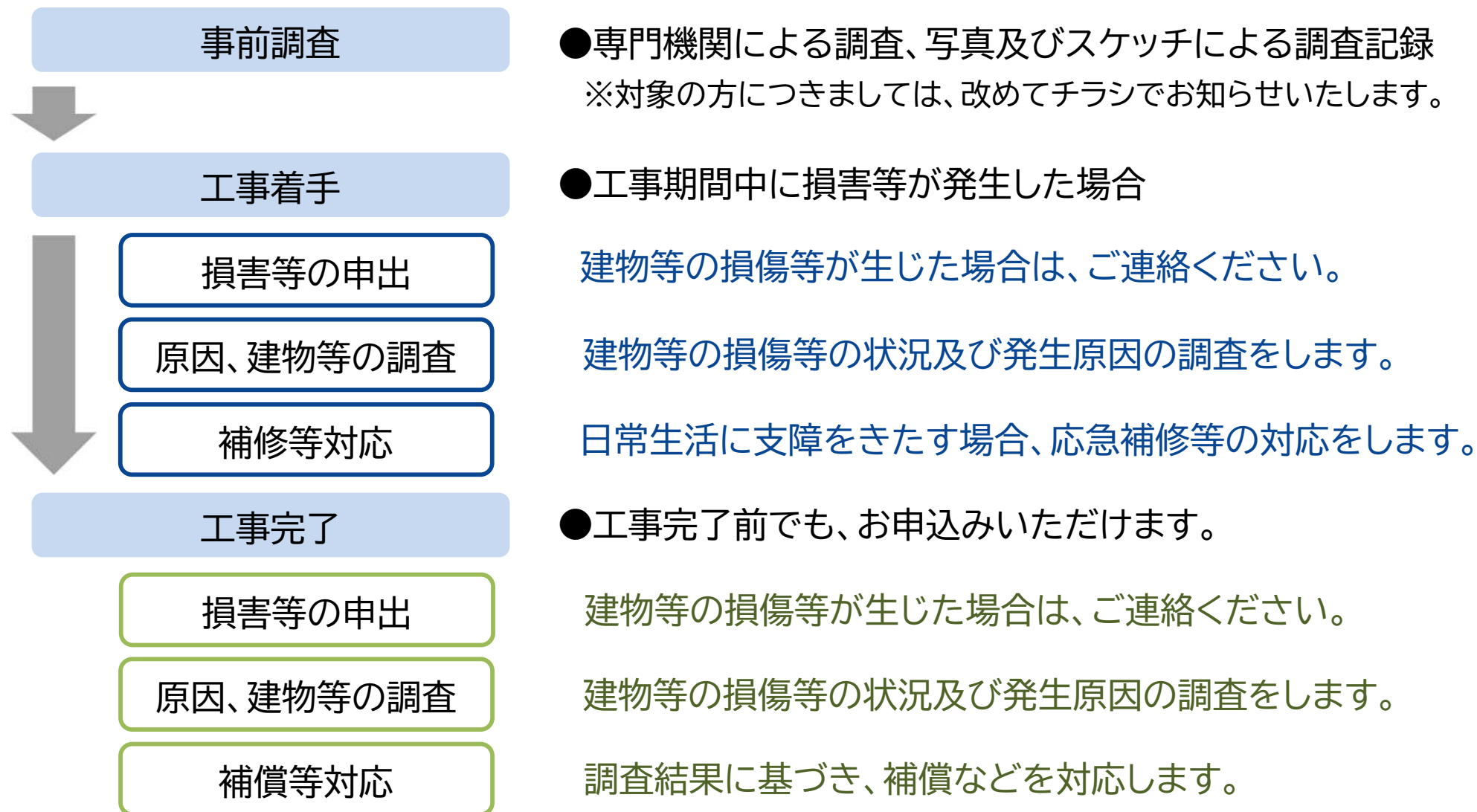
# 16. 概略工事工程表

工事	2026年度	2027年度	2028年度	2029年度
準備工	工事説明会(本日) 			
付替道路工	荒玉水道道路切替 			
公園復旧工		暫定形完成 	完成形完成 	
本体工				
後片付け				

# 17. 家屋調査

工事施工前の建物等の状況を把握する家屋事前調査を実施しておりますが、すでに調査にご協力頂いた方の中で、ご自宅の建替えやリフォームをされて再調査をご希望の方や、新たに調査をご希望される方は、ご連絡をお願いします。

## 工事により建物等に損傷等が生じた場合の対応の流れ



# 18. 工事に関する問い合わせ

騒音や振動、その他お気付きの点があった場合は、下記までご連絡ください。

お問合せ内容	お問合せ先	施工業者
今回の説明内容に関すること	 <p>中日本高速道路株式会社 東京支社 東京工事事務所 外環東名ジャンクション工事区</p> <p>TEL:0120-016-285(フリーコール) 受付時間: 平日 9:00~17:30</p>	清水建設株式会社 TEL:03-6805-7035 (平日8:00~18:00)
24時間工事情報受付ダイヤル (工事に関するお問合せ)	TEL:03-5727-8511	